

Avantage Fund FI

20 de octubre 2014





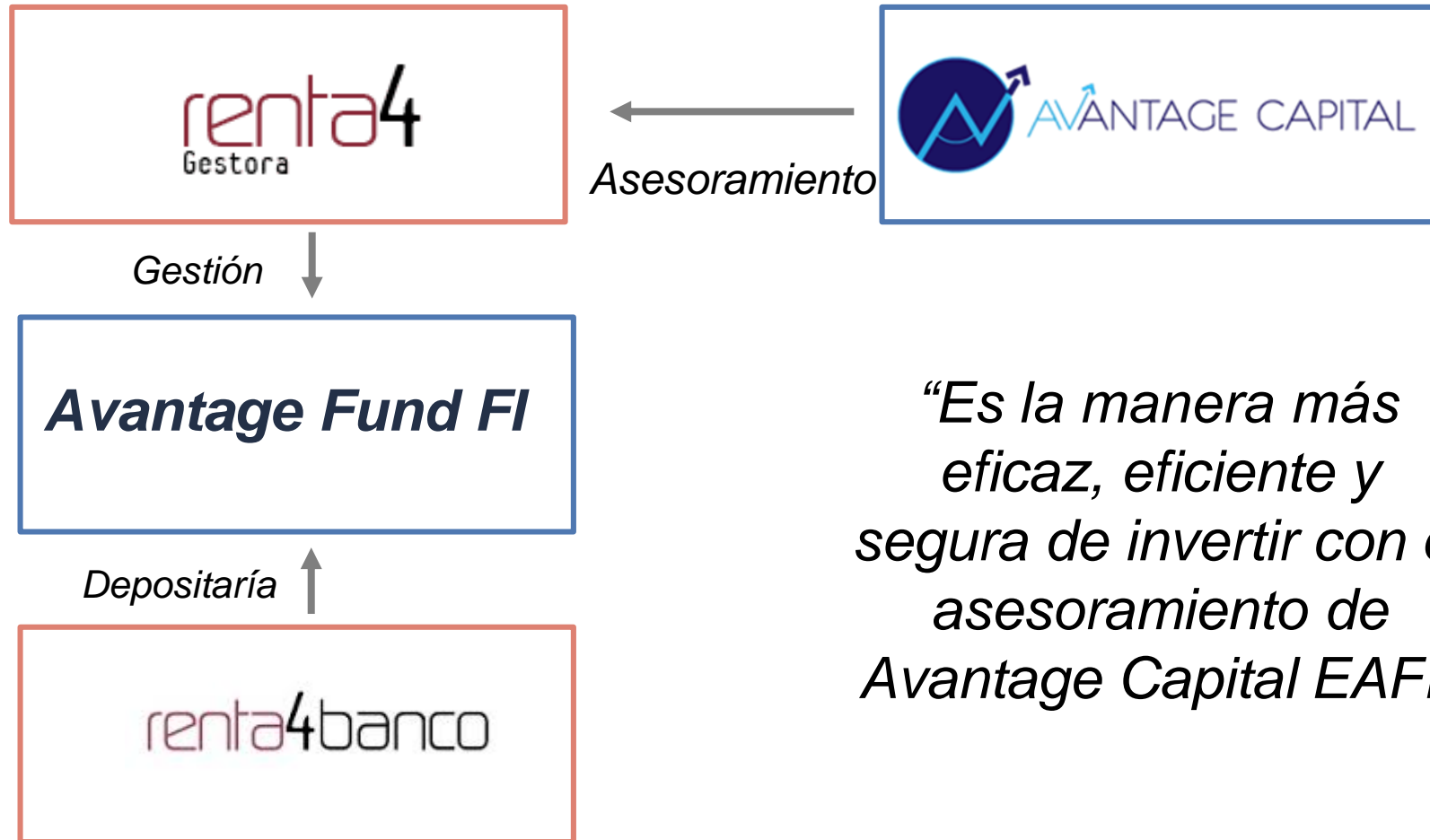
Índice

1. ¿Qué es Avantage Fund?
2. Filosofía de inversión
 - 2.1. Cartera a 30 de septiembre y últimos datos
3. Compromiso patrimonial del asesor
4. Cambio de modelo. Comisiones
5. Horizonte de inversión



1. ¿Qué es?

Entidades que participan



“Es la manera más eficaz, eficiente y segura de invertir con el asesoramiento de Avantage Capital EAFI”



Índice

1. ¿Qué es Avantage Fund?

2. Filosofía de inversión

2.1. Cartera a 30 de septiembre y últimos datos

3. Compromiso patrimonial del asesor

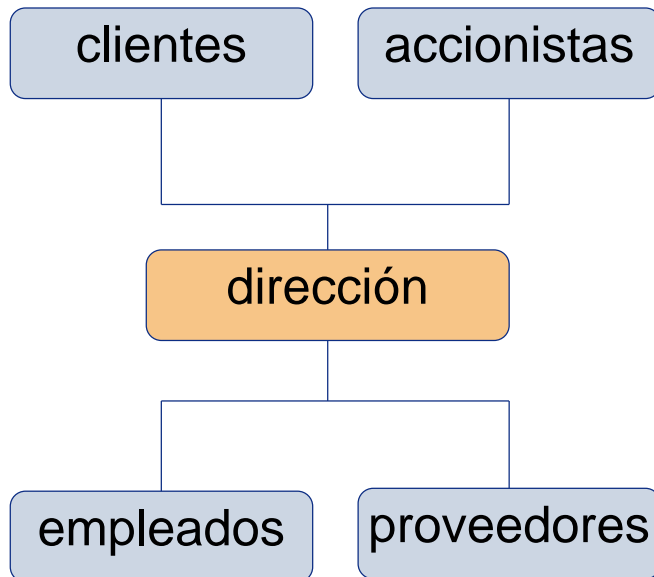
4. Cambio de modelo. Comisiones

5. Horizonte de inversión

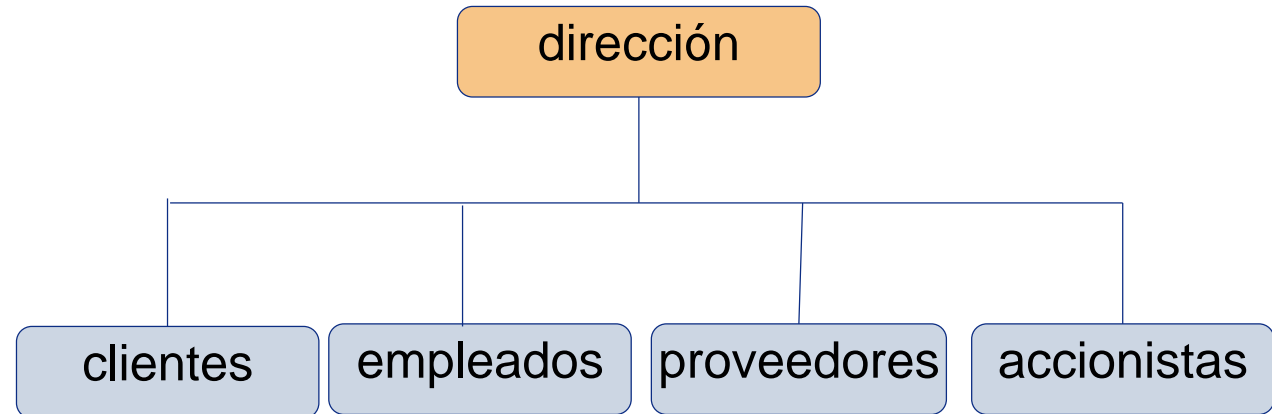


Organigrama de las empresas cotizadas (public companies)

Teórico

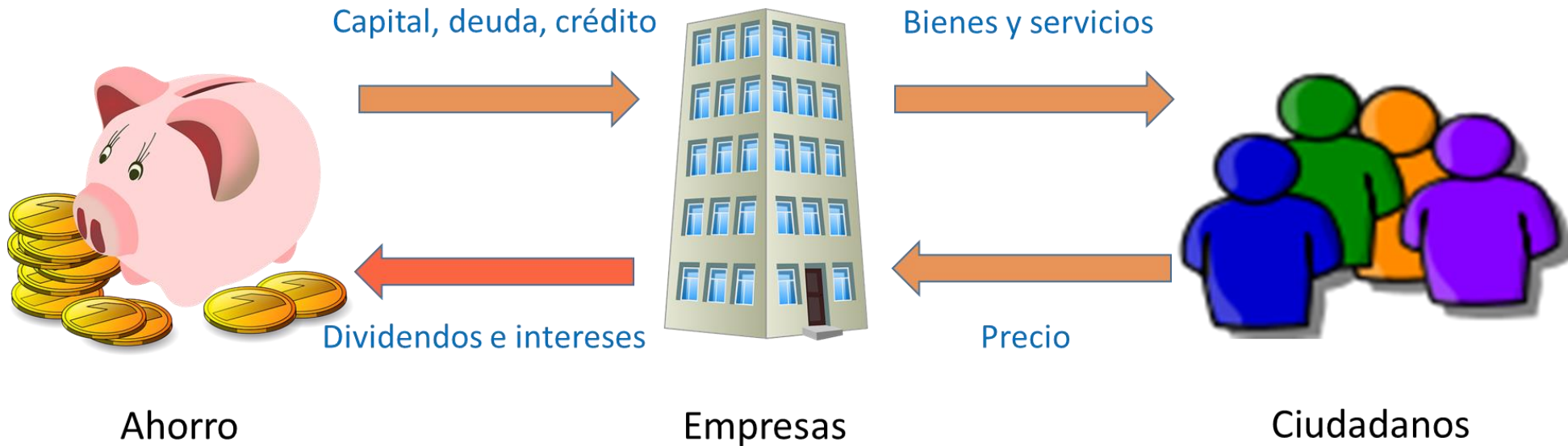


Habitual





Flujograma de las inversiones financieras





Realizamos una gestión de valor, ...

Analizamos tres pilares

- Compromiso de la dirección con los inversores
- Solidez del modelo de negocio
- Atractivo de la valoración



...teniendo en cuenta el entorno económico ...

Aspectos macro a vigilar

- Seguridad jurídica de las inversiones
- Efectos de las políticas fiscales y monetarias
- Variables socioeconómicas

Efectos en la cartera

- El grado de exposición a cada economía o área geográfica
- El peso total a renta variable
- Un posicionamiento respecto a los tipos de interés



...y exigiendo a las inversiones

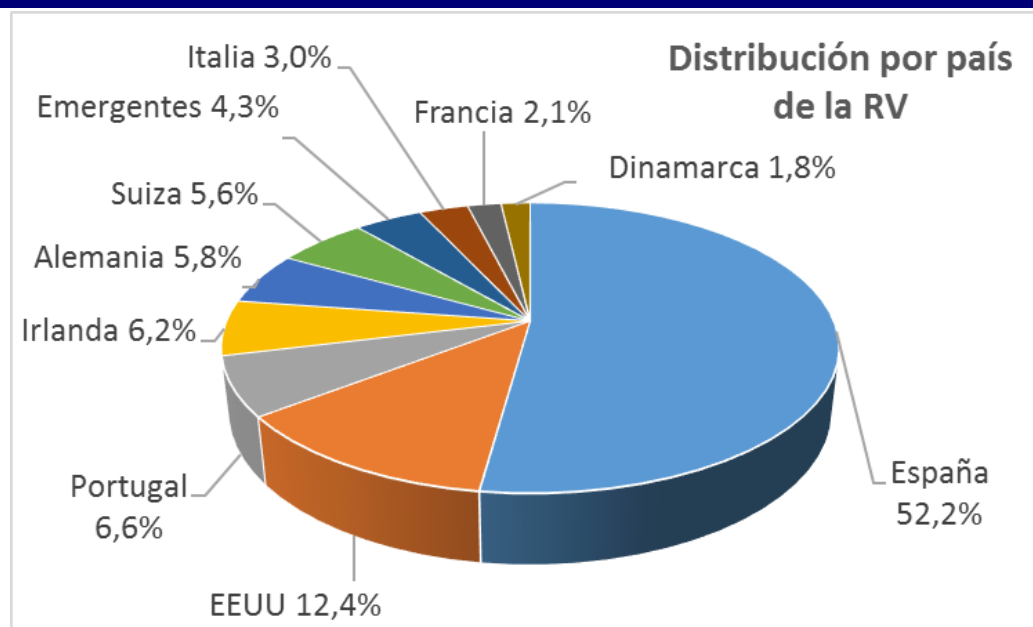
Revisión continua

*Avantage Capital EAFI **exige** a los directivos de las empresas en las que invierte **información, resultados y compromiso**. Ejerce los derechos de voto en las juntas de accionistas clave para defender el interés de los inversores.*



Cartera a 30/09/14

Principales posiciones	Peso %
CLINICA BAVIERA	4,3%
BOLSAS Y MERCADOS	4,2%
PRIM SA	4,0%
PROSEGUR	3,9%
RYANAIR HOLDINGS PLC	3,8%
BANKINTER	3,6%
IBM	3,6%
GRIFOLS SA	3,5%
NESTLE SA-REG	3,5%
INDITEX	3,5%
Total TOP 10	37,8%
Total 32 valores	90,4%
Futuros vendidos	-18,1%
V/ FUT EURO STOXX 50 DIC	-11,6%
V/ FUT IBEX 35 OCT	-6,5%
Total exposición RV	72,3%
V/ FUT EURO BUND DIC	-9,0%



El 53% del patrimonio está invertido en empresas de pequeña y mediana capitalización (<10.000 millones de euros)

Avantage Fund

2.1 Últimos datos disponibles



Datos a 17/10/14

9,68

Valor Liquidativo (euros)

-3,23%

Rentabilidad *

1,7

Patrimonio (millones de euros)

111

Partícipes

*Desde el 31/07/14 (inscripción en CNMV)

Rentabilidades pasadas no presuponen rentabilidades futuras

*Contexto: en el mismo período la rentabilidad del **Ibex 35** y del **Euro Stoxx 50** ha sido de **-7,01%** y **-4,92%** respectivamente



Índice

1. ¿Qué es Avantage Fund?
2. Filosofía de inversión
 - 2.1. Cartera a 30 de septiembre y últimos datos

3. Compromiso patrimonial del asesor

4. Cambio de modelo. Comisiones
5. Horizonte de inversión



Compromiso real del gestor

Invierte solamente a través del fondo

- *Gómez Bada: “Firmo ante notario invertir el 50% de mi patrimonio en el fondo”*

25/08/2014 El Confidencial

- El gestor que confía su propio dinero al fondo que dirige

11/08/2014 – Cinco Días (edición impresa)

- El asesor que se compromete a invertir el 50% de su dinero en el fondo que gestiona

11/08/2014 – Cinco Días (edición digital)



Índice

1. ¿Qué es Avantage Fund?
2. Filosofía de inversión
 - 2.1. Cartera a 30 de septiembre y últimos datos
3. Compromiso patrimonial del asesor
- 4. Cambio de modelo. Comisiones**
5. Horizonte de inversión



El valor reside en la gestión, no en la habilidad de quien lo comercializa

Menores comisiones => Mayor rentabilidad

- 0,8% de comisión de gestión
- 0,1% comisión de depositario. Podrá descender hasta el 0,06% en función del patrimonio del fondo.
- Sin comisión sobre resultados
- Comisión de reembolso temprano (3%, 90 días) a favor del fondo. Fuente de rentabilidad sin riesgo



El inversor gana

Aspectos a mejorar	Solución
1. Ausencia de compromiso de los directivos con los accionistas	→ Filosofía de inversión
2. Falta de transparencia y honestidad en la gestión	→ Escritura notarial de compromiso
3. Excesivas comisiones	→ Cambio de modelo de comercialización



Índice

1. ¿Qué es Avantage Fund?
2. Filosofía de inversión
 - 2.1. Cartera a 30 de septiembre y últimos datos
3. Compromiso patrimonial del asesor
4. Comisiones. Cambio de modelo
- 5. Horizonte de inversión**



Rentabilidad de Inditex

Fecha	Precio	% variación	Fecha	Precio	% variación
2T08	5,85	-16,9%	4T10	11,21	-3,8%
1T08	7,04	-16,3%	3T10	11,65	23,8%
4T07	8,40	-11,1%	2T10	9,42	-3,5%
3T07	9,45	8,0%	1T10	9,76	12,5%
2T07	8,75	-5,9%	4T09	8,68	10,7%
1T07	9,31	14,0%	3T09	7,84	14,7%
4T06	8,16	11,0%	2T09	6,83	16,4%
3T06	7,35	11,5%	1T09	5,87	-6,3%
2T06	6,60	3,5%	4T08	6,27	5,5%
1T06	6,37	15,6%	3T08	5,94	1,5%
4T05	5,51				

	Precio	Sin Split
22/05/2001	2,94	14,7
30/09/2014	21,88	109,38

En 9 meses	-38,1%
En 5 años	103,4%
En 13 años	664,0%



5 años



Las ventajas de Avantage Fund trabajan todos los días. A medio plazo se dejan notar. A largo marcan la diferencia



AVANTAGE CAPITAL

Infórmate, exige, mejora

info@avantagecapital.com

Telf: 91 110 98 24

Agustín de Betancourt 5, 6º Iz, 28003 Madrid

www.avantagecapital.com